

...hízolo así Noe, conforme Dios le mandó." Génesis 6,27



Europa no está preparada todavía para una pandemia de Gripe y mucho menos, organizada para afrontarla.

La Gripe es una enfermedad de niños y adultos jóvenes que mata a personas mayores e individuos con patologías crónicas.

Morbilidad: 100 millones casos/año

1/10 adultos y 1/3 niños

10-30000 † /año en países desarrollados

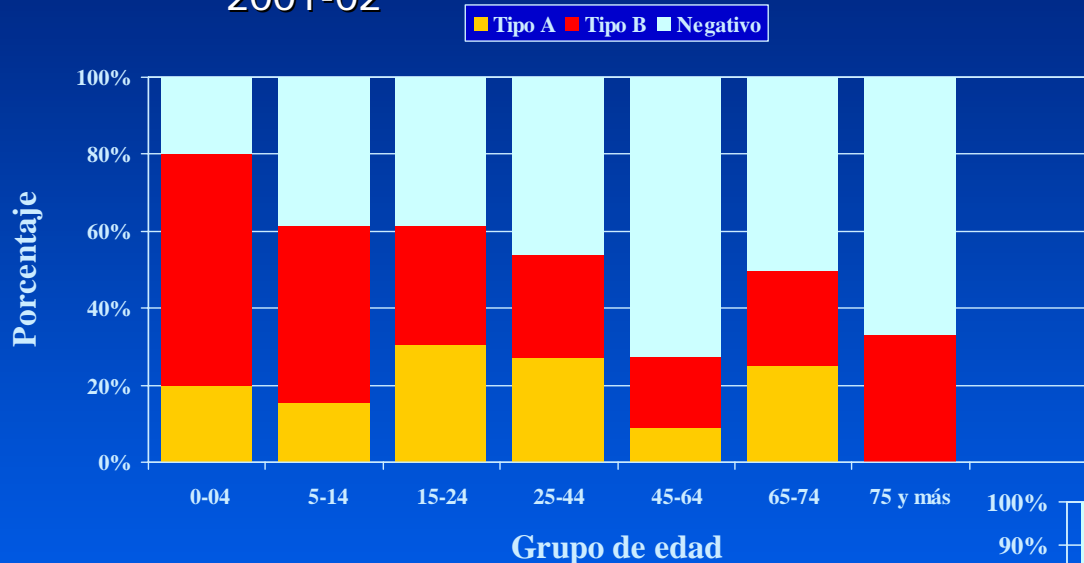
Declaración de casos de Gripe en España

	<i>1998-99</i>	<i>1999-00</i>	<i>2000-01</i>	<i>2001-02</i>	<i>2002-03*</i>
Andalucía	121.002	108.225	84.269	14.467	48.467
Aragón	109.391	161.444	82.050	22.124	59.484
Asturias	46.961	79.500	48.137	20.338	46.622
Baleares	54.714	53.231	37.532	12.778	31.553
Canarias	188.986	213.207	192.044	132.920	145.387
Cantabria	7.470	23.632	15.922	2.894	9.361
C. la Mancha	137.941	178.934	85.007	30.219	71.999
Castilla y León	123.188	187.589	103.395	39.896	92.035
Cataluña	295.414	348.916	258.181	73.133	181.060
C. Valenciana	404.373	509.208	288.607	130.939	281.459
Extremadura	23.534	25.939	28.100	6.905	20.923
Galicia	185.257	273.729	188.799	111.755	111.260
Madrid	550.414	620.625	309.429	169.936	269.394
Murcia	123.866	167.048	104.744	32.292	75.057
Navarra	44.661	58.380	31.903	7.735	24.746
País Vasco	148.555	170.066	87.436	28.033	85.432
La Rioja	21.334	32.712	14.297	5769	8.775
Ceuta	6.073	5.269	4.448	2980	5.749
Melilla	5.217	4.377	4.902	2.862	5.157
Total ESPAÑA	2.598.351	3.222.231	1.969.202	847.975	1.573.920

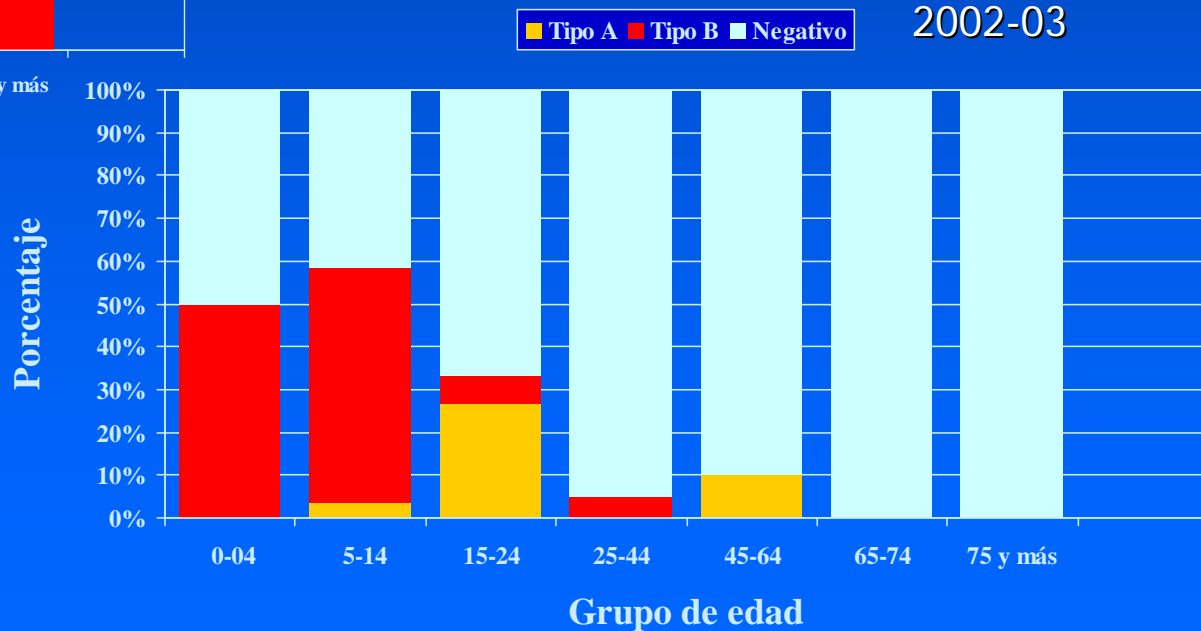


Aislamientos de virus de la gripe por grupos de edad

2001-02

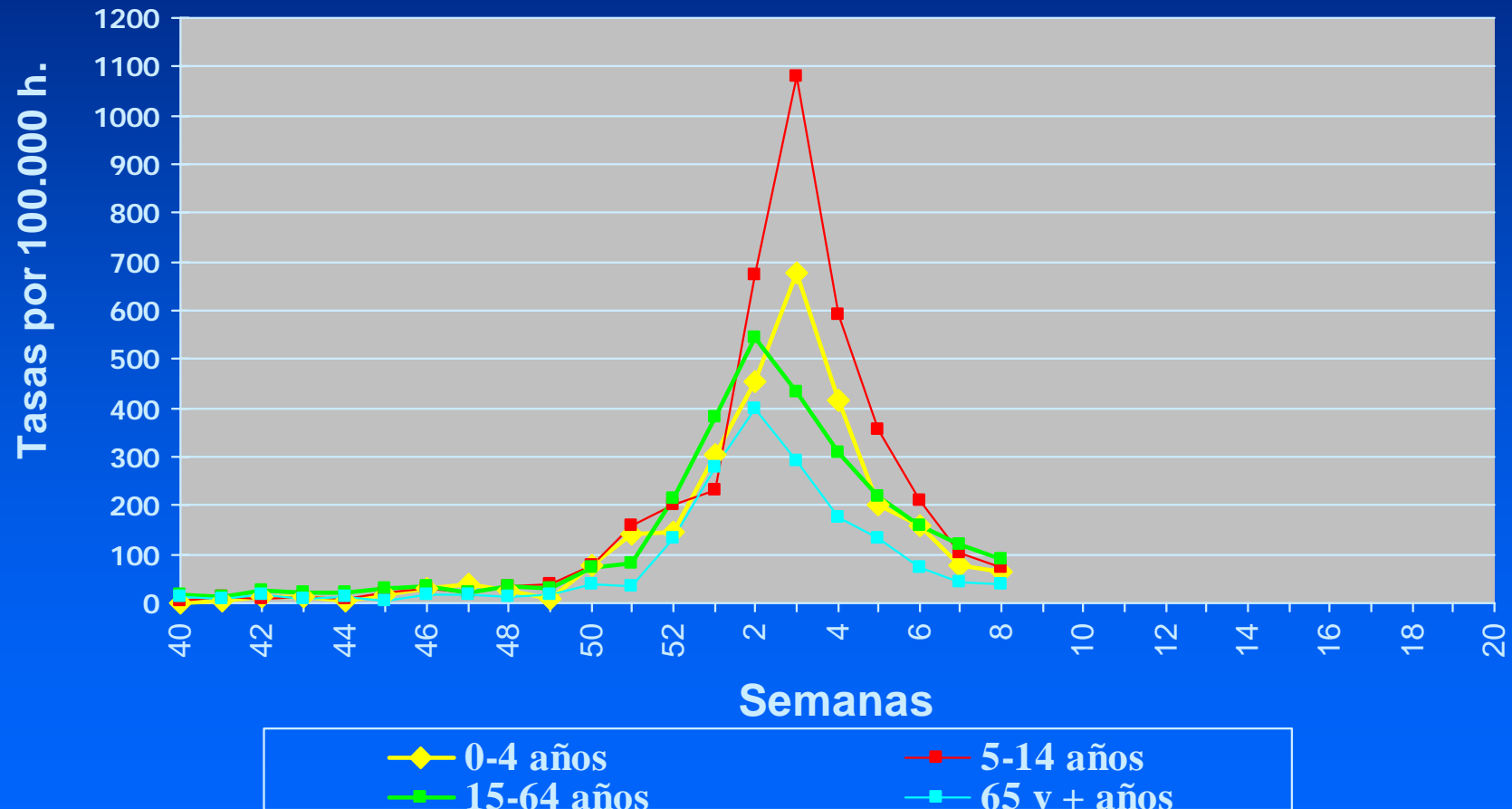


2002-03

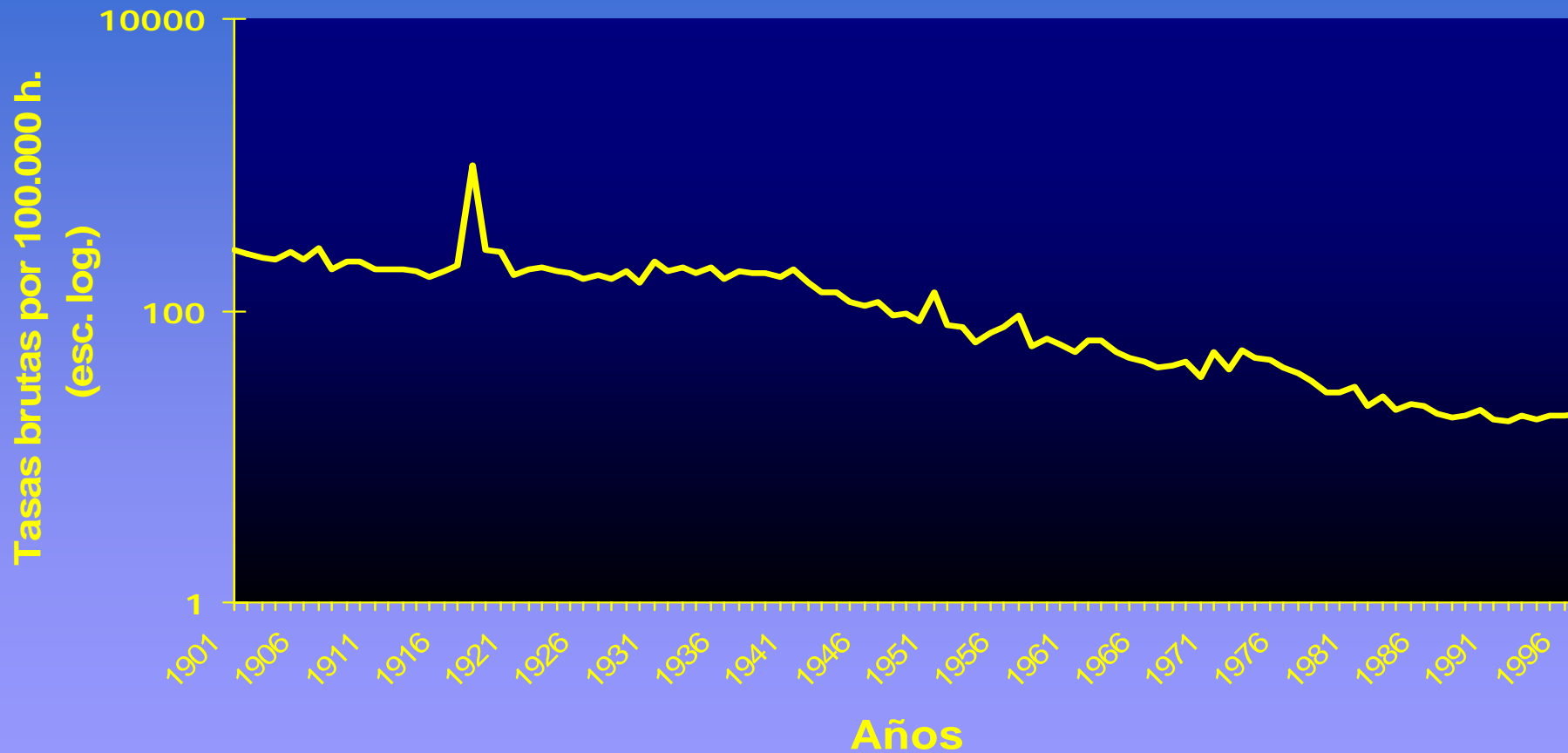


Evolución de la incidencia de la gripe por grupos de edad.

Sistemas centinela. España. Temporada 2004/2005.



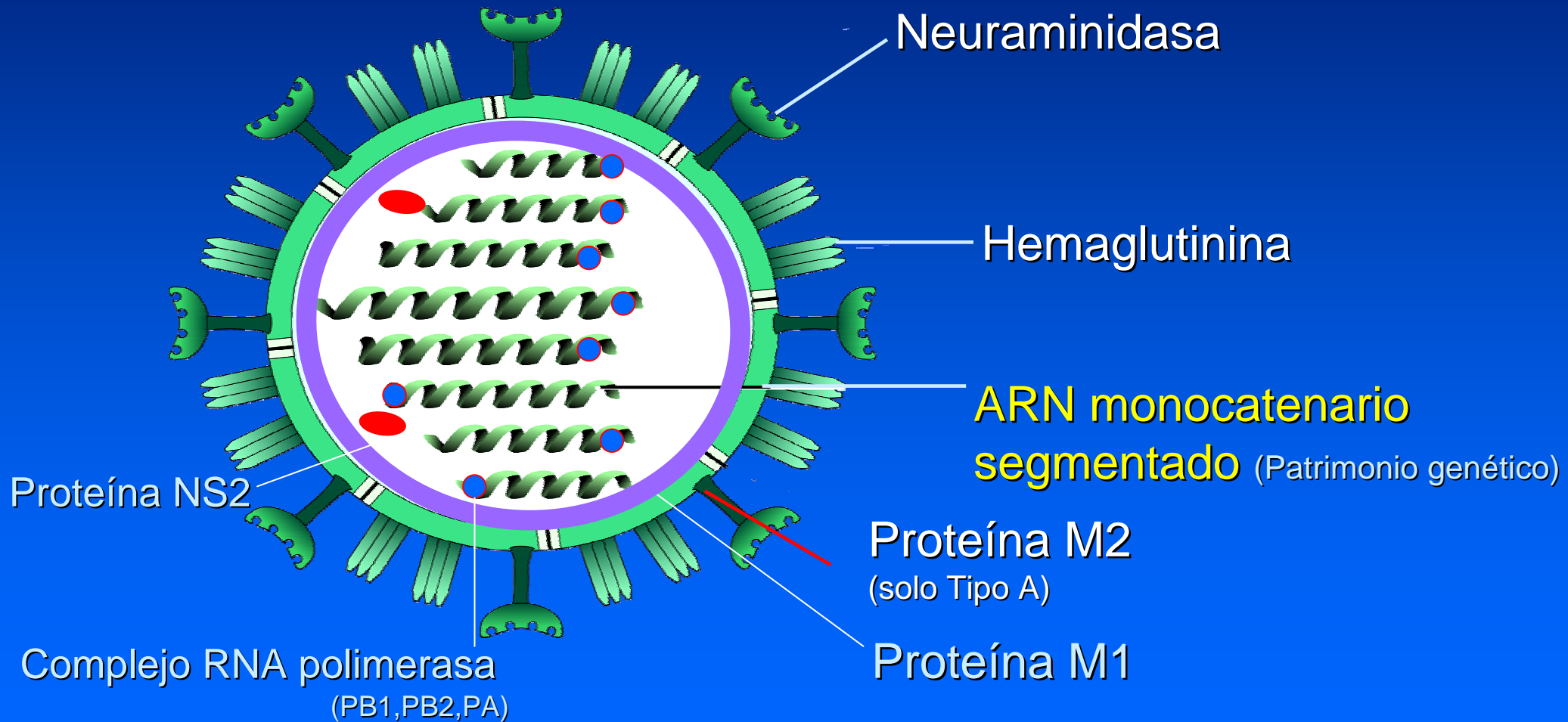
Mortalidad por neumonía y gripe en España 1901-1997



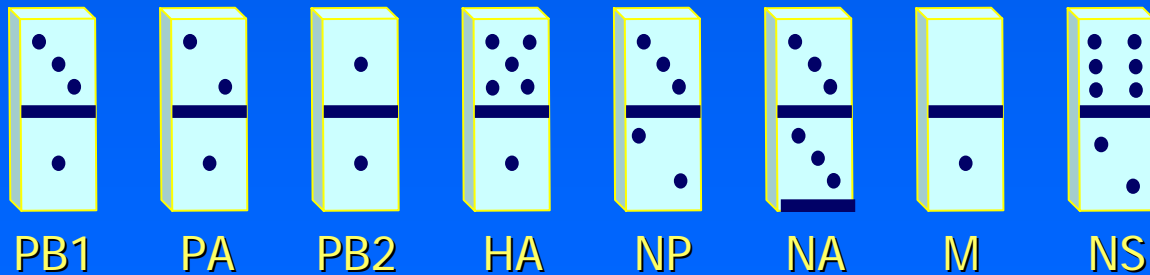
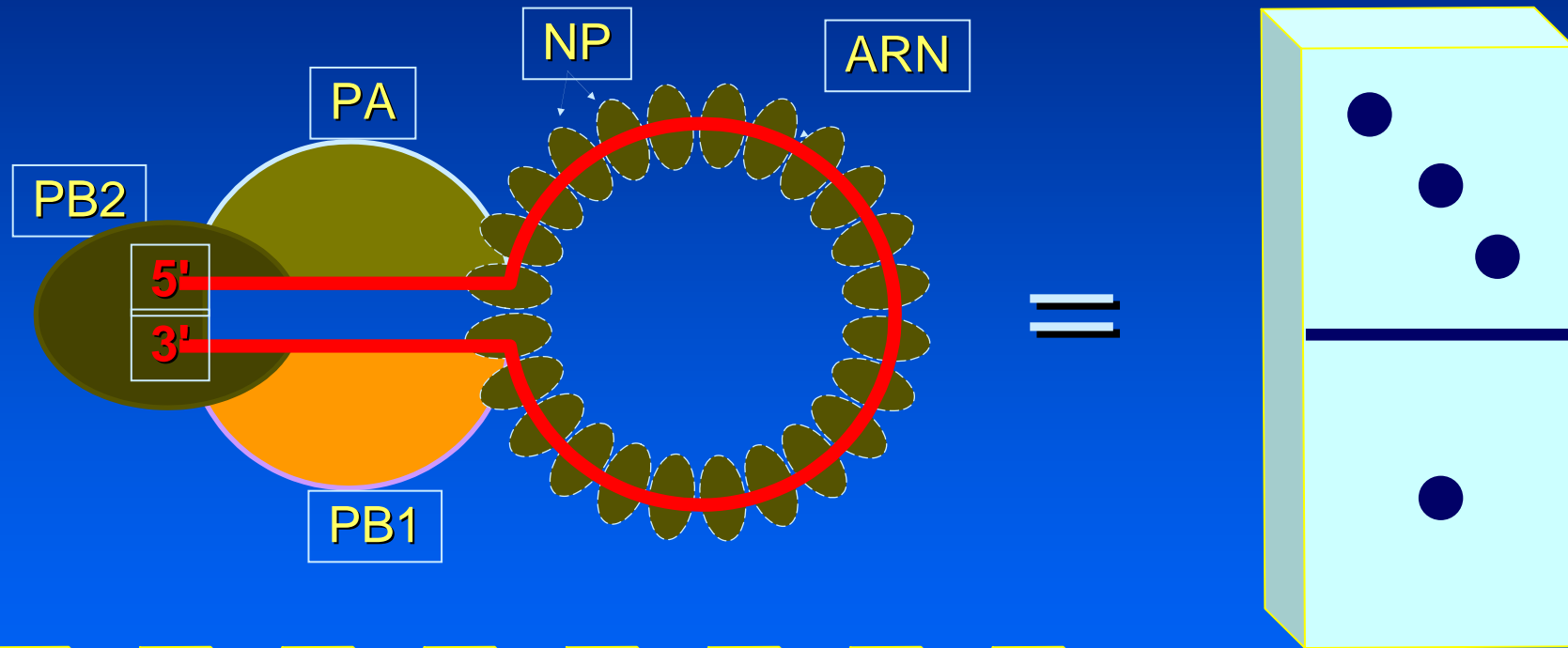
Clasificación taxonómica de los virus de la Gripe

Familia	<i>Orthomyxoviridae</i>
Géneros	Cuatro (<i>Influenzavirus A,B,C y Thogotovirus</i>). Diferencias en el a. nucleico y propiedades estructurales.
Especies tipo	<ul style="list-style-type: none">• Virus gripal A (A/PR/8/34 (H1N1)).<ul style="list-style-type: none">-Múltiples subtipos-Múltiples variantes dentro de cada subtipo.• Virus gripal B (B/Lee/40)<ul style="list-style-type: none">-Múltiples variantes• Virus gripal C (C/California/78).<ul style="list-style-type: none">-Variantes <p>Thogotovirus (virus Thogoto y Dori).</p>

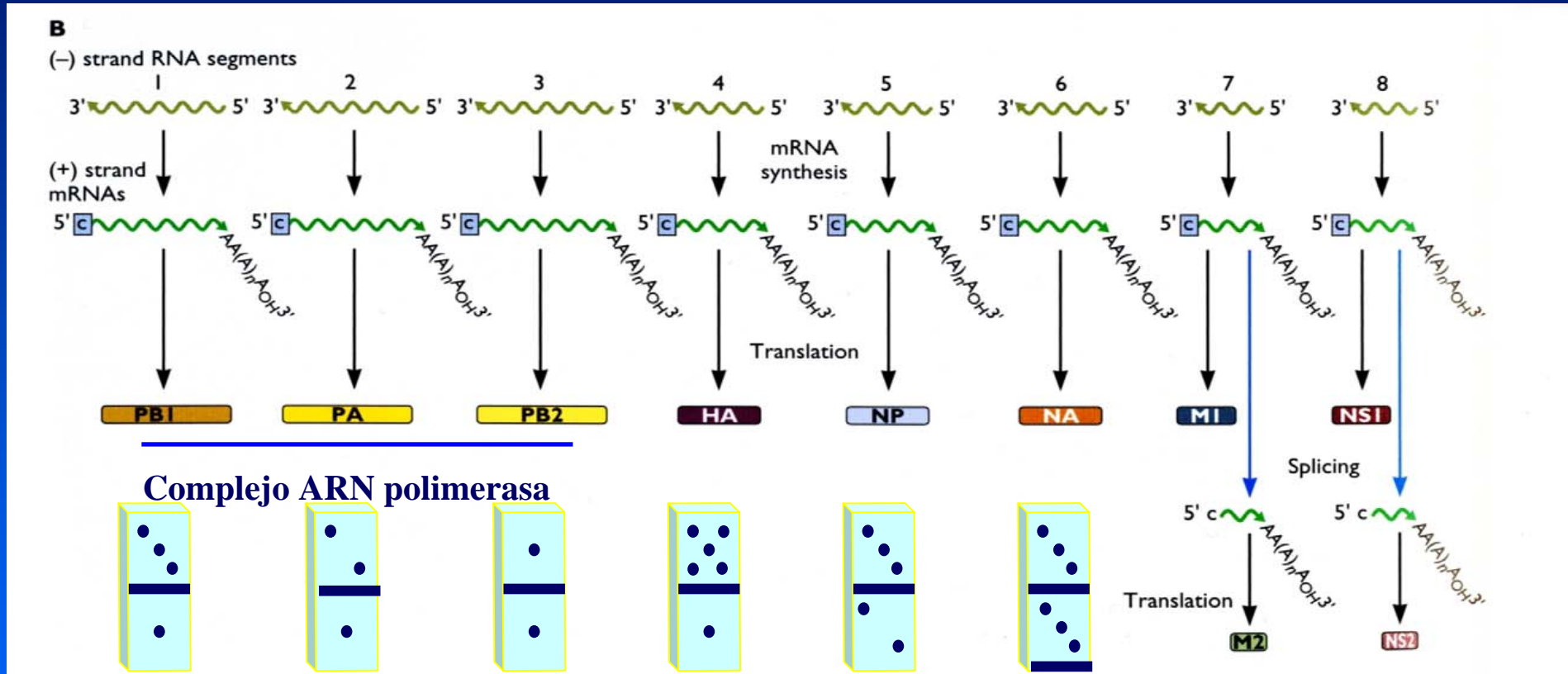
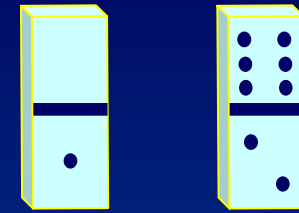
Estructura de los virus gripales



Estructura de un segmento genómico del virus de la Gripe



GENOMA



-8 fragmentos de ARNmc (-)

-Cada segmento corresponde a un gen → un producto específico

-Los fragmentos 7 y 8 codifican 2 proteínas

-Puede haber reordenamiento genético cuando una célula es coinfectada por 2 virus

